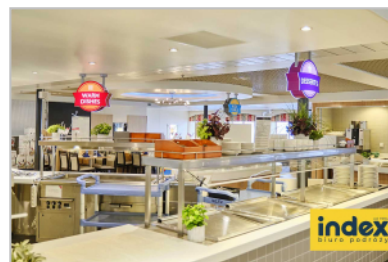


Wycieczka promem - Tallin, Sztokholm, Turku, Helsinki, Ryga BB

symbol oferty: **WYC-PRO-TSHR-FI**



PROGRAM:

WYCIECZKA PROMEM - TALLIN, SZTOKHOLM, TURKU, HELSINKI, RYGA:

Rejs po Morzu Bałtyckim - zobacz aż 4 europejskie stolice - **Rygę, Sztokholm, Helsinki i Tallin!**

Dlaczego warto wybrać się z INDEX'em na tę wycieczkę?

- Bezpieczeństwo i zaufanie od ponad 30 lat!
- Odwiedzisz aż 4 europejskie stolice - **Rygę, Sztokholm, Helsinki i Tallin**
- Noclegi na **luksusowych statkach wycieczkowych**
- Możliwość wykupienia na statkach kolacji w wersji **All Inclusive!**
- Zwiedzanie z systemem Audio Guide

RAMOWY PROGRAM IMPREZY:

1 dzień

Wyjazd wg rozkładu jazdy. Przejazd przez Litwę i Łotwę do Estonii.

2 dzień

Przyjazd do **Tallina** w godzinach rannych. Zwiedzanie Górne Miasto - wzgórza Toompea, Baszta Długi Hermann „Pikk Hermann”, Estoński Parlament „Rigikogu”, Estoński Prawosławny Sobór moskiewskiego Patriarchatu, dwa tarasy widokowe - panorama na Dolne Miasto, baszty, port i zatokę. Baszta „Kiek in de Kök. Dolne miasto - Kościół św. Mikołaja „Niguliste”, Plac Ratuszowy z Ratuszem, Apteka Magistracka, Kamieniczka Wielkiej Gildii, Kamieniczka Bractwa Czarnogłowych, kamieniczki kupieckie Trzy Siostry, Brama Morska, uliczka Św. Katarzyny, mury obronne, Baszta Viru. Późnym popołudniem zaokrętowanie na prom, rejs nocny z Tallina do Sztokholmu. W trakcie rejsu istnieje możliwość skorzystania z oferowanych atrakcji – restauracje, bary, dyskoteki, sklep bezcłowy. Nocleg na statku.

3 dzień

Śniadanie bufetowe na statku, wyokrętowanie w **Sztokholmie**. Zwiedzanie miasta z przewodnikiem - ratusz miejski, Pałac Królewski, stare miasto Gamla Stan, muzeum Vasa przybliżające historię XVII- wiecznego okrętu wojennego, który zatonał w trakcie swojego pierwszego rejsu. Zaokrętowanie na statek do Turku (rejs nocny). W trakcie rejsu istnieje możliwość skorzystania z oferowanych atrakcji – restauracje, bary, dyskoteki, sklep bezcłowy. Nocleg na statku.

4 dzień

Po śniadaniu na statku, wyokrętowanie w fińskim porcie **Turku**. Spacer po starówce najstarszego fińskiego miasta i historycznej stolicy Finlandii - gotycka katedra, główny plac targowy. Przejazd do **Helsinki** - zwiedzanie stolicy Finlandii - aleja Mannerheima i budynek Parlamentu, kościół protestancki Temppeliauko, Park Sibeliusa i słynny stadion olimpijski z pomnikiem Paavo Nurmi. Spacer po centrum - Plac Senacki z Katedrą Luterąską i pomnikiem cara Aleksandra II, prawosławny Sobór Uspienski. Zaokrętowanie, nocny rejs do Tallina.

5 dzień

Po śniadaniu wyokrętowanie w porcie w Tallinie. Przejazd do **Rygi**. W godzinach popołudniowych zwiedzanie jednej z większych nadbałtyckich stolic. zwiedzanie - Stare Miasto - kościół św. Piotra, Dom Bractwa Czarnogłowych, Ratusz, protestancka katedra NMP (największy kościół w krajach bałtyckich), plac Katedralny, zespół średniowiecznych kamieniczek - Trzej Bracia, Mała i Wielka Gildia Kupiecka, Parlament - dawny budynek rycerstwa inflanckiego, fragmenty murów obronnych z Basztą Prochową. Po zwiedzaniu czas na posiłek we własnym zakresie. Wyjazd w drogę powrotną w godzinach wieczornych. Podczas przejazdu planowane są krótkie postoje.

6 dzień

Przyjazd do Polski.

ZAKWATEROWANIE:

3 noclegi na pokładzie luksusowych statków wycieczkowych armatora Tallink Silja w kabinach wewnętrznych 2,3,4 osobowych bez okna z łazienką wyposażoną w prysznic.

OFERTA DLA SINGLI:

Istnieje możliwość zakwaterowania na zasadzie

- dokwaterowania do kabiny 2 lub 3 os. z osobą/ami tej samej płci (DOKKBO)
- lub
- kabiny na wyłączność dla 1 osoby (SGLKBO).

ŚWIADCZENIA:

CENA ZAWIERA:

- 3 noclegi na pokładach luksusowych statków wycieczkowych armatora Tallink Silja w kabine wewnętrznej bez okna z łazienką wyposażoną w prysznic
- 3 śniadania w formie bardzo bogatego bufetu
- opiekę pilota
- przejazd autokarem
- ubezpieczenie KL, NNW, bagaż i OC (SIGNAL IDUNA Polska TU S.A.)
- składki na Turystyczny Fundusz Gwarancyjny - 10 zł/os. oraz Turystyczny Fundusz Pomocowy - 10 zł/os.

DOPLATA OBOWIĄZKOWA:

60 EUR/os. płatne u pilota (opłata za realizację programu (bez biletów wstępu), zestaw słuchawkowy lub nagłaśniający, opłaty klimatyczne i administracyjne)

DOPLATY NIEOBOWIĄZKOWE:

Dla chętnych bilety wstępów do zwiedzanych obiektów i komunikacja miejska - ok. 45 EUR/os. (płatne u pilota)

Poniżej prezentujemy przykładowe ceny głównych atrakcji normalny ulgowy atrakcja

- 5.00 EUR 3.00 EUR Ryga Katedra
- 22.00 EUR 0.00 EUR Sztokholm Museum Vasa (190 SEK)
- 8.00 EUR 5.00 EUR Helsinki kościół w skale
- 5.00 EUR 3.00 EUR Tallin mury obronne
- 5.00 EUR 3.00 EUR Tallin Katedra NMP „Toomkirik”
- 5.00 EUR 4.50 EUR Tallin Kościół luterński Ducha Św.

10.00 EUR 6.00 EUR Tallin Wieża Kiek in de Kõk

Polecamy

Bezpośrednio przy dokonywaniu rezerwacji wycieczki istnieje możliwość wykupienia
- 3 obiadokolacji w formie bogatego bufetu z napojami + 680 zł/os.

UBEZPIECZENIE PODRÓŻNE:

Każdy Podróżny objęty jest ubezpieczeniem podstawowym, które zawarte jest w cenie imprezy. Sumy w poszczególnych ryzykach wynoszą odpowiednio KL 30 000 EUR, NNW 7 000 PLN, bagaż 800 PLN, OC 10 000 EUR. Ubezpieczenie obejmuje również zaostrenie choroby przewlekłej i choroby psychicznej (dotyczy pierwszej pomocy związanej z następstwem choroby psychicznej - wizyta u lekarza oraz pokrycie kosztów powrotu do kraju jeżeli ze względu na stan zdrowia Podróżny nie może skorzystać z wcześniej zaplanowanego środka transportu). Istnieje możliwość wykupienia ubezpieczenia rozszerzonego z wyższymi sumami w poszczególnych ryzykach, tj. KL 30 000 EUR, NNW 15 000 PLN, bagaż 3 000 PLN, OC 30 000 EUR. Ubezpieczenie rozszerzone obejmuje dodatkowo ubezpieczenie pojemnika bagażu (nie tylko jego zawartość). Koszt ubezpieczenia wynosi 9,00 zł/os./dzień. Szczegółowe warunki ubezpieczenia określone są w Ogólnych Warunkach Ubezpieczenia Bezpieczne Podróże SIGNAL IDUNA Polska TU S.A.

UBEZPIECZENIE KOSZTÓW REZYGNACJI:

Istnieje możliwość wykupienia ubezpieczenia pokrywającego koszty rezygnacji z wyjazdu w przypadku wystąpienia sytuacji losowej (np. nagłe zachorowanie, nieszczęśliwy wypadek, kradzież dokumentów niezbędnych w podróży). Ubezpieczenie obejmuje również choroby przewlekłe. Pokrywa 100% zwrot kosztów. Można je wykupić do 5 dni od zawarcia umowy, w przypadku gdy do rozpoczęcia imprezy jest więcej niż 30 dni. Gdy do rozpoczęcia imprezy pozostało mniej niż 30 dni, Podróżny może je wykupić tylko w momencie dokonywania rezerwacji. Koszt ubezpieczenia wynosi 5,5% wartości rezerwacji. Szczegółowe warunki ubezpieczenia określone są w Ogólnych Warunkach Ubezpieczenia Bezpieczne Rezerwacje SIGNAL IDUNA Polska TU S.A.

WAŻNE INFORMACJE:

UWAGI:

- Każdy z uczestników wyjazdu musi posiadać przy sobie i legitymować się ważnym i właściwym dokumentem tożsamości (zgodnie z przepisami kraju docelowego i krajów tranzytowych - odpowiednio dowód osobisty lub paszport), który uprawnia go do przekroczenia granicy z danym państwem. Bez ważnego i odpowiedniego dokumentu tożsamości uczestnik nie może wziąć udziału w imprezie. Aktualne informacje dotyczące dokumentów podróży można znaleźć na stronie Ministerstwa Spraw Zagranicznych: www.gov.pl/web/dyplomacja/informacje-dla-podrozujacych

- Podany przy ofercie program imprezy ma charakter ramowy – kolejność realizacji może ulec zmianie, o czym decyduje pilot. Obiekty wymienione w programie są oglądane z zewnątrz, chyba że wyraźnie zaznaczono inaczej. Pilot nie oprowadza po wnętrzach obiektów, muzeów itp.

- Podane przy ofercie kwoty na bilety wstępu/ceny biletów wstępu są orientacyjne i mogą one ulec zmianie niezależnie od Organizatora, dlatego też prosimy o powiększenie funduszu na pokrycie ewentualnych podwyżek cen biletów.

- W przypadku gdy uczestnicy imprezy mają różne numery rezerwacji, a chcą razem uczestniczyć w wyjeździe (np. wspólne zakwaterowanie, podróż tym samym autokarem itp.) muszą zgłosić to w ciągu 48 godzin od założenia rezerwacji pisząc e-mail do Organizatora.

- Organizator nie gwarantuje uwzględnienia prośb o konkretne miejsca w autokarze, specjalne diety, lokalizację pokoju w obiekcie noclegowym czy zapewnienie innych świadczeń niż te zawarte w ofercie.

- W dniu wyjazdu należy stawić się na miejscu zbiórki około 15 minut przed planowaną godziną wyjazdu.

- Organizator nie ponosi odpowiedzialności za spóźnienia autokarów i transferów spowodowane czynnikami niezależnymi od biura (warunki atmosferyczne, warunki drogowe, przejścia graniczne, blokady, strajki). Na trasach

dojazdowych w Polsce połączenia mogą być realizowane przy min. 10 osobach autokarami turystycznymi, mikrobusem lub transportem publicznym po wcześniejszej rezerwacji miejsc przez Organizatora. W zależności od wyjazdu możliwa jest przesiadka do właściwego autokaru w innej miejscowości.

- Z ważnymi uwagami dla podróżnych oraz najczęściej zadawanymi pytaniami (FAQ) można zapoznać się na stronie www.indexpolska.com.pl/pages/faq

CENNIK:

| TERMIN | DŁUGOŚĆ | CENA |
|--------------------|---------|---|
| 02.06 - 07.06.2026 | 6 dni | 2079 od 1679 zł/os. Najniższa cena w okresie 30 dni przed wprowadzeniem obniżki: 1779 zł |
| 30.06 - 05.07.2026 | 6 dni | 2259 od 1959 zł/os. Najniższa cena w okresie 30 dni przed wprowadzeniem obniżki: 1809 zł |
| 11.08 - 16.08.2026 | 6 dni | 2079 od 1779 zł/os. Najniższa cena w okresie 30 dni przed wprowadzeniem obniżki: 1629 zł |
| 31.08 - 05.09.2026 | 6 dni | 2029 od 1729 zł/os. Najniższa cena w okresie 30 dni przed wprowadzeniem obniżki: 1579 zł |
| 28.09 - 03.10.2026 | 6 dni | 1869 od 1569 zł/os. Najniższa cena w okresie 30 dni przed wprowadzeniem obniżki: 1419 zł |

SPRAWDŹ SZCZEGÓŁY!



Niniejsza oferta nie stanowi oferty w rozumieniu Kodeksu Cywilnego, a dane w niej zawarte mają charakter tylko informacyjny i mogą ulec zmianie. Zastrzega się możliwość wystąpienia pomyłki.