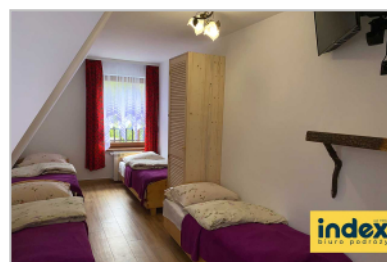


Kolonie Letnie - TATRY CAMP - Murzasichle - Survival (mapa, kompas, kamuflaż, park linowy, tyrolka)

symbol oferty: **KOL-TAT-MUR-SUR**



PROGRAM:

KOLONIE - ZAKOPANE - PROGRAM SURVIVAL W GÓRACH:

Oferta dedykowana dla uczestników w wieku 7-12 lat. Na turnusie wspólnie wypoczywają uczestnicy kolonii i obozów z podziałem na grupy wiekowe.

TATRY to najwyższe pasmo górskie w Polsce i jedno z najpiękniejszych miejsc na mapie kraju. Leżą na południu, na granicy Polski i Słowacji, a ich sercem jest Tatrzański Park Narodowy (TPN), który chroni unikalną przyrodę tych gór. W Tatrach znajduje się wiele malowniczych miejscowości m.in. jedno z najbardziej znanych - ZAKOPANE, które przyciągają turystów przez cały rok. To idealne miejsce do uprawiania sportów zimowych.

MURZASICHLE/MAŁE CICHE to turystyczna miejscowość położona ok. 8 km od najstynniejszego miasta w Tatrach - Zakopanego, posiadająca wyciągi narciarskie, restauracje i sklepy. Dojazd do Zakopanego odbywa się o każdej porze dnia licznymi busami i autokarami. Dodatkowym atutem jest stacja narciarska Małe Ciche.

ZAKWATEROWANIE:

Pensjonaty rodzinne w Murzasichle/Małe Ciche - „Tatrzańska Grań”, „U Ani”, „Alina” lub inny pensjonat o tym samym standardzie, położony w pobliskiej wsi podhalańskiej. Pensjonaty są utrzymane w pięknym stylu zakopiańskim. Zakwaterowanie uczestników w pokojach 3,4,5 osobowych z łazienkami. W obiektach dostępne: stołówka, świetlica, sala dyskotekowa, stół do tenisa stołowego lub sala wielofunkcyjna.

WYŻYWIENIE:

Wyżywienie 3 razy dziennie - śniadanie, obiad z podwieczorkiem, kolacja. Turnus rozpoczyna się obiadem, a kończy śniadaniem w dniu wyjazdu, suchy prowiant na drogę powrotną.

RAMOWY PROGRAM:

1 DZIEŃ - Wyjazd zgodnie z rozkładem jazdy, przyjazd do Małe Ciche/Murzasichle, zakwaterowanie, obiad, odpoczynek i spacer, pierwsze spotkanie organizacyjne i zajęcia w grupie, kolacja, nocleg.

2-9 DZIEŃ - Realizacja programu pobytu, przygoda w malowniczych zakątkach Podhala, survival w górach

"czerwony". Niepowtarzalna szkoła przetrwania, gdzie nie liczy się siła i wytrzymałość fizyczna, tylko umiejętność współpracy oraz chęć przeżycia przygody!

- **MAPA** - podczas tej przygody uczestnicy nauczą się, jak prawidłowo postugiwać się mapą oraz odczytywać jej oznaczenia. Wyruszymy w teren, maszerując z mapą i kompasem w dłoni, aby odkrywać wyznaczone ścieżki i odnajdywać ukryte skarby. To świetna okazja, by połączyć naukę z zabawą i poczuć się jak prawdziwi odkrywcy!
- **MASKOWANIE** - techniki kamuflażu oraz maskowania w terenie.
- **SCHRONIENIE** - nie zabraknie budowy szałasów, który ochroni Was przed warunkami atmosferycznymi oraz dziką zwierzyną.
- **OGNIKO** - każdy uczestnik dowie się jak obchodzić się z ogniem i w jaki sposób najlepiej rozpalić ognisko oraz jakie narzędzia są do tego niezbędne. Pakiet zawiera kielbasę do samodzielnego smażenia, oraz pieczywo.
- **WODA I POŻYWIENIE** - zapoznacie się z metodami pozyskiwania pożywienia i czystej wody przy pomocy różnego rodzaju pułapek, filtrów z roślin oraz wielu innych ciekawych sposobów na przetrwanie w dziczy.
- **PIERWSZA POMOC** - zapoznanie z podstawami udzielania pierwszej pomocy w trudnych warunkach.

Nie zabraknie ciekawych wycieczek m.in.

- 2 wycieczki do **Zakopanego**, gdzie zwiedzimy miasto, podejmiemy pod **Wielką Krokiew**, zawitamy na Krupówkach. Zwiedzimy Jaszczurówkę.
- 2 wycieczki górskie z przewodnikiem tatrzańskim w zależności od kondycji i możliwości grupy do wyboru **Dolina Kościeliska, Chochołów, Dolina Gąsienicowa, Kuźnica – Murowaniec, Rusinowa Polana, trasa pod Reglami**.
- dyskoteki tematyczne,
- ognisko/grill z pieczeniem kielbasek,
- górski seans filmowy pod chmurką,
- gry integracyjne m.in. przeciąganie liny, wyścigi rzędów, sztafety,
- zajęcia sportowe, koszykówka, siatkówka, badminton,
- **GRA SCENARIUSZOWA - ODKRYWCA**: Każdy marzy, aby odkryć jakąś tajemnicę lub zaginiony skarb. Tego lata Ty też będziesz mieć okazję aby przeobrazić się w wybitnego poszukiwacza i odkrywcę zagadek.... Różne ślady i tropy doprowadzą Twój zespół do rozwiązania zagadki związanej z zaginięciem Złotej Ciupagi! droga do skarbu jest jednak nietatwa, pełna pułapek i tajemnic. Odnalezienie ciupagi będzie wymagało współpracy grupowej, wysiłku umysłowego, sprytu i sprawności fizycznej. Podczas gry nauczysz się postugiwać alfabetem Morse'a i innymi szyframi, aby odczytać tajemnicze pismo związane ze sprawą. Do poszukiwania skarbu niezbędne okażą się też mapa i kompas. Dowiesz się jak obsługuwać detektor metalu, aby odszukać ukryte wskazówki i artefakty. Będziesz się komunikować z pozostałymi poszukiwaczami z Twojej grupy za pomocą krótkofalówki, aby nie zagubić się w lesie. Będziesz też mógł sprawdzić swoje zdolności detektywistyczne i rozwiązać niejedną zagadkę po drodze do zaginionego skarbu. Pamiętaj nie tylko ty jesteś blisko rozwiązania...Ktoś cały czas próbuje odnaleźć ciupagę przed Tobą. Musisz być czujny i uważny ... ale nie martw się nie jesteś sam.

10 DZIEŃ - Śniadanie, wykwaterowanie z pokoi, wyjazd w drogę powrotną. Przyjazd w godzinach popołudniowych.

WAŻNE!

Każdy uczestnik powinien posiadać wygodne buty do wędrowek górskich, kurtkę przeciwdeszczową, matę plecak i ubranie do wędrowek górskich.

ATRAKcje FAKULTATYWNE (dla chętnych):

1. **RAFTING PONTONOWY PRZEŁOMEM DUNAJCA** - Splyw pontonami przez przełom Dunajca to świetna propozycja na spędzenie wolnego czasu na łonie natury. Podczas spływu możemy podziwiać malownicze krajobrazy jednej z najpiękniejszych polskich rzek. Dunajec przepływa przez Pieniny wije się między wysokimi, wapiennymi ścianami tworząc niezapomniane widoki. Na pontonach spływa jednocześnie do 12 osób. Spływ Dunajcem trwa w zależności od pogody i stanu wód od 2 do 3 godzin, jest bezpieczny i mogą w nim brać udział dzieci. Wszyscy uczestnicy mają zapewnione kamizelki ratunkowe, kaski i pagaje, wstęp do Pienińskiego Parku Narodowego, ubezpieczenie i opiekę instruktora – sternika - cena 150 zł.

2. **BASENY TERMALNE** - (cena obejmuje bilet, transport i opiekę kadry) - cena 110 zł.

3. **SKY WALK PORONIN** (płatne na miejscu) - to ścieżka o długości 854 metrów, szerokości 2,5 metra i maksymalnym nachyleniu 6° jest dostępna dla wszystkich. W trakcie spaceru można odkrywać lokalne legendy i ciekawostki, a także korzystać z ekstremalnego podwieszanego placu zabaw inspirowanego pajęczymi sieciami i kokonami. Wycieczka rozpoczyna się na 1075 m n.p.m. i prowadzi na szczyt dwoma trasami: tagodnym chodnikiem z punktami widokowymi i miejscami do zdjęć lub skrótami po siatkach wspinaczkowych. Na górze czekają duże szklane tarasy, panoramiczne widoki oraz specjalnie przygotowane aranżacje fotograficzne. Powrót możliwy jest tą samą drogą lub dwiema równoległymi zjeżdżalniami (zjeżdżalnie dodatkowo płatne 1 zjazd ok. 10 zł) - cena ok. 69 zł (<https://skywalk-poronin.pl/cennik/> - cena wstępu na miejscu może ulec zmianie według aktualnego cennika)

Wycieczki/atracje fakultatywne są organizowane przy określonej liczbie chętnych na danym turnusie.

ŚWIADCZENIA:

CENA ZAWIERA:

- zakwaterowanie 9 noclegów,
- wyżywienie 3 razy dziennie - śniadanie, obiad z podwieczorkiem, kolacja,
- suchy prowiant na drogę powrotną,
- opiekę medyczną, opiekę kadry,
- realizację aktywnego programu,
- wejście do parku linowego, tyrolka,
- 2 wycieczki do Zakopanego – zwiedzanie miasta, Wielka Krokiew, Krupówki, Jaszczurówka,
- 2 wycieczki górskie z przewodnikiem tatrzańskim,
- przejazd autokarem,
- ubezpieczenie NNW (SIGNAL IDUNA Polska TU S.A.),
- gra terenowa Odkrywca,
- pamiątkowy dyplom,
- składki na Turystyczny Fundusz Gwarancyjny - 2 zł/os. oraz Turystyczny Fundusz Pomocowy - 2 zł/os.

UWAGA - BAGAŻ:

W przypadku imprez autokarowych każdy Uczestnik może zabrać jeden bagaż o wadze do max. 20 kg oraz jeden bagaż podręczny w autokarze o wadze do max. 5 kg.

CENA NIE ZAWIERA:

- rafting pontonami* - 150 zł,
- wyjście na Baseny termalne* - 110 zł,
- atrakcji fakultatywnych,

*Rafting, baseny termalne, należy rezerwować z wyprzedzeniem. Opcje można zaznaczyć z momencie rezerwacji.

UBEZPIECZENIE PODRÓŻNE:

Każdy Podróżny objęty jest ubezpieczeniem od Następstw Nieszczęśliwych Wypadków, które zawarte jest w cenie imprezy. Suma ubezpieczenia wynosi odpowiednio NNW 10 000 PLN. Szczegółowe warunki ubezpieczenia określone są w Ogólnych Warunkach Ubezpieczenia Następstw Nieszczęśliwych Wypadków SIGNAL IDUNA Polska TU S.A.

UBEZPIECZENIE KOSZTÓW REZYGNACJI:

Istnieje możliwość wykupienia ubezpieczenia pokrywającego koszty rezygnacji z wyjazdu w przypadku wystąpienia sytuacji losowej (np. nagłe zachorowanie, nieszczęśliwy wypadek, kradzież dokumentów niezbędnych w podróży). Ubezpieczenie obejmuje również choroby przewlekłe. Pokrywa 100% zwrot kosztów. Można je wykupić do 5 dni od zawarcia umowy, w przypadku gdy do rozpoczęcia imprezy jest więcej niż 30 dni. Gdy do rozpoczęcia imprezy pozostało mniej niż 30 dni, Podróżny może je wykupić tylko w momencie dokonywania rezerwacji. Koszt ubezpieczenia wynosi 5,5% wartości rezerwacji. Szczegółowe warunki ubezpieczenia określone są w Ogólnych Warunkach Ubezpieczenia Bezpieczne Rezerwacje SIGNAL IDUNA Polska TU S.A.

WAŻNE INFORMACJE:

UWAGI:

- **KARTA KWALIFIKACYJNA NA WYPOCZYNEK** - Po założeniu rezerwacji na wyjazd na adres e-mail Osoby zawierającej umowę podany w rezerwacji zostaje przestany e-mail z linkiem do uzupełnienia formularza do karty kwalifikacyjnej. Po jego uzupełnieniu następuje kwalifikacja uczestnika na wypoczynek. Po zakwalifikowaniu zostaje przestany e-mail z wypełnionym drukiem karty kwalifikacyjnej, który jest gotowy do druku (prosimy drukować dwustronnie i spiąć). Każdy uczestnik musi w dniu wyjazdu przekazać kierownikowi na zbiórce kartę kolonijną - wypełnioną i podpisaną przez niego oraz jego rodzica/opiekuna prawnego. Bez karty uczestnik nie może pojechać na wyjazd.

- W przypadku wyjazdu na imprezę zagraniczną każdy uczestnik wyjazdu musi posiadać przy sobie i legitymować się ważnym i właściwym dokumentem tożsamości (zgodnie z przepisami kraju docelowego i krajów tranzytowych - odpowiednio dowód osobisty lub paszport), który uprawnia go do przekroczenia granicy z danym państwem. Bez ważnego i odpowiedniego dokumentu tożsamości uczestnik nie może wziąć udziału w imprezie. Aktualne informacje dotyczące dokumentów podróжных można znaleźć na stronie Ministerstwa Spraw Zagranicznych: www.gov.pl/web/dyplomacja/informacje-dla-podrozujacych

- Na wyjazd zagraniczny zalecamy zabranie Europejskiej Karty Ubezpieczenia Zdrowotnego (EKUZ). Wydawana jest bezpłatnie przez NFZ. Szczegółowe informacje dostępne są na stronie: <https://pacient.gov.pl/ekuz>

- Na wyjazd krajowy prosimy o zabranie legitymacji szkolnej. W przypadku imprez z dojazdem koleją legitymacja szkolna jest warunkiem przyznania biletu ze zniżką.

- Zakwaterowanie dzieci/młodzieży odbywa się w pokojach według kryterium płci i wieku oraz w miarę możliwości życzeń dzieci. Z tych też względów zastrzegamy sobie możliwość zwiększania bądź zmniejszania liczby łóżek w pokojach (w granicach określonej oferty).

- Plan zakwaterowania powstaje na kilka dni przed wyjazdem grupy. Prosimy, aby zgłaszać prośby dotyczące zakwaterowania dzieci, które chciałyby dzielić pokój ze znajomymi dziećmi mailowo w miarę jak najwcześniej, abyśmy mogli uwzględnić Państwa życzenia.

- Przybliżoną godzinę powrotu oraz kontakt do kierownika kolonii podajemy na zbiórce w dniu wyjazdu.

- Uczestnicy wypoczynku podzieleni są na 15-20 osobowe grupy w zależności od wieku. Na każdą grupę przypada 1 wykwalifikowany opiekun. Dodatkowo nad prawidłowym przebiegiem programu wyjazdu czuwa kierownik.

- Podany przy ofercie program imprezy jest programem ramowym - kolejność realizacji może ulec zmianie, a decyzje o kolejności podejmuje kierownik.

- Podane przy ofercie kwoty na bilety wstępu/ceny biletów wstępu są orientacyjne i mogą one ulec zmianie niezależnie od Organizatora, dlatego też prosimy o powiększenie funduszu na pokrycie ewentualnych podwyżek cen biletów.

- W przypadku gdy uczestnicy imprezy mają różne numery rezerwacji, a chcą razem uczestniczyć w wyjeździe (np. wspólne zakwaterowanie, podróż tym samym autokarem itp.) muszą zgłosić to w ciągu 48 godzin od założenia rezerwacji pisząc e-mail do Organizatora.

- Organizator nie gwarantuje uwzględnienia prośb o konkretne miejsca w autokarze, specjalne diety, lokalizację pokoju w obiekcie noclegowym czy zapewnienie innych świadczeń niż te zawarte w ofercie.

- W dniu wyjazdu należy stawić się na miejscu zbiórki około 15 minut przed planowaną godziną wyjazdu.

- Organizator nie ponosi odpowiedzialności za spóźnienia autokarów i transferów spowodowane czynnikami niezależnymi od biura (warunki atmosferyczne, warunki drogowe, przejścia graniczne, blokady, strajki). Na trasach dojazdowych w Polsce połączenia mogą być realizowane przy min. 10 osobach autokarami turystycznymi, mikrobusem lub transportem publicznym po wcześniejszej rezerwacji miejsc przez Organizatora. W zależności od wyjazdu możliwa jest przesiadka do właściwego autokaru w innej miejscowości.

- Z ważnymi uwagami dla podróżnych oraz najczęściej zadawanymi pytaniami (FAQ) można zapoznać się na stronie www.indexpolska.com.pl/pages/faq

- Na stronie www.indexpolska.com.pl/kolonie_obozy/pages/warto_wiedziec znajdują Państwo szczegółowe informacje i porady dotyczące wyjazdów na kolonie, obozy i zimowiska (formalności, listy bagażu, ważne informacje dotyczące transportu, zakwaterowania, kadry, zgłoszeń do kuratorium itp.).

CENNIK:

TERMIN	DŁUGOŚĆ	CENA
17.07 - 26.07.2026	10 dni	2990 od 2690 zł/os. Najniższa cena w okresie 30 dni przed wprowadzeniem obniżki: 2390 zł
01.08 - 10.08.2026	10 dni	2990 od 2690 zł/os. Najniższa cena w okresie 30 dni przed wprowadzeniem obniżki: 2390 zł
10.08 - 19.08.2026	10 dni	2990 od 2590 zł/os. Najniższa cena w okresie 30 dni przed wprowadzeniem obniżki: 2690 zł

SPRAWDŹ SZCZEGÓŁY!



Niniejsza oferta nie stanowi oferty w rozumieniu Kodeksu Cywilnego, a dane w niej zawarte mają charakter tylko informacyjny i mogą ulec zmianie. Zastrzega się możliwość wystąpienia pomyłki.